



Spare Zeit
und Geld!
In nur 24
Monaten zum
Bachelor!

Bachelor of Arts (B.A.)

Sozialpädagogik & Management

Inklusive
staatlicher
Anerkennung
als Sozial-
pädagog*in!

Aufbaustudium für Erzieher*innen & Heilerziehungspfleger*innen

Berufsbegleitend

Fernstudium

Präsenzstudium

»Gerade im Berufsfeld der Sozialpädagogik werden dringend Fachkräfte für gehobene Managementaufgaben gesucht. Unser Angebot ist das einzige, das den Schwerpunkt im sozialen Bereich auf Wirtschaftskompetenz und Management Skills legt und Studierende zum Beispiel auf Leitungsfunktionen in sozialen Organisationen vorbereitet.«

Prof. Dr. Marlies Kroetsch
Wissenschaftliche Studiengangsleiterin



Hallo, schön, dass du dich für den Studiengang **Sozialpädagogik & Management** interessierst!

Du bist Erzieher*in (oder Heilerziehungspfleger*in), möchtest dich beruflich weiterentwickeln und zukünftig eine leitende Position übernehmen? Dann ist dieser Bachelorstudiengang genau das Richtige für dich!

Bei uns studierst du berufsbegleitend neben dem Job. Deinen Bachelorabschluss erreichst du in nur 24 Monaten durch Anrechnung von Vorqualifikationen und die staatliche Anerkennung als Sozialpädagog*in gibt's sogar inklusive. Mit dem berufsbegleitenden Studium stehen dir alle Türen im Feld der Pädagogik und der Sozialen Arbeit offen. Du erlangst umfassende fachliche und persönliche Kompetenzen, die dir unterschiedliche Fach- und Führungsaufgaben ermöglichen.

Wähle eine Studienform, die zu dir und einem Leben passt: Den Studiengang kannst du an der FHM berufsbegleitend in Präsenz an einem Campus oder flexibel und ortsunabhängig im Fernstudium an der FHM Online-University studieren.

Deine Perspektiven nach dem Studium

Leitung von Kindertagesstätten

Leitung von Kindertagespflegeeinrichtungen

Leitung von Familienzentren

Sozialpädagogische Familienhilfe und -beratung

Fort- und Weiterbildung von Erzieher*innen

Qualifizierung von Tagesmüttern

Familienbildung

Jugendamt und Allgemeiner Sozialer Dienst (ASD)

Schulsozialarbeit

Pädagogische Tätigkeiten in der Kinder- und Jugendhilfe



Das Studium für Deine Zukunft. Deine Vorteile:

In nur 24 Monaten berufsbegleitend zu deinem Bachelorabschluss

Bei uns an der FHM kannst du dir deine Ausbildung zum*zur staatlich anerkannten Erzieher*in (Heilerziehungspfleger*in) anrechnen lassen und so dein Studium um die Hälfte verkürzen! Wir rechnen dir 90 ECTS aus deiner vorherigen beruflichen Aus- und Fortbildung an, weitere 90 ECTS erwirbst du während deines Studiums (siehe S. 10). So halbiert sich deine Studienzzeit zum Ba-

chelorabschluss von 48 auf 24 Monate. Übrigens ist ein Studium auch ohne Abitur in vielen Fällen möglich!



Deine staatliche Anerkennung als Sozialpädagog*in ist inklusive

Du erlangst mit deinem Studium auch die staatliche Anerkennung als Sozialpädagog*in. Das funktioniert deshalb, weil die Voraussetzungen, die du dafür erfüllen musst, Teil deines Studiums sind. Nach dem Sozialberufe Anerkennungsgesetz (SobAG) NRW ist das Ableisten einer studienintegrierten, hochschulbetreuten Praxisphase im Umfang von 100 Tagen (auf Grundlage einer 38,5 h Stelle) in einem Arbeitsfeld der Sozialen Arbeit unter Anleitung einer Fachkraft der eigenen Profession (also Sozialarbeiter*in, Sozialpä-

dagog*in) erforderlich. Wenn du einen Abschluss als Erzieher*in hast, kannst du diese Phase auf 50 Tage reduzieren (als Heilerziehungspfleger*in leider nicht, da bleibt es bei 100 Tagen). Diese hochschulbetreute Praxisphase absolvierst du direkt als Teil des Studiums im 1. und 2. Trimester bei deinem Arbeitgeber, sofern es sich dabei um eine pädagogische Einrichtung handelt. Bei euch gibt es keine entsprechende Fachkraft zur Betreuung? Sprich uns gerne für eine individuelle Lösung an!

Deine Zugangsvoraussetzungen

Unsere Studiengänge sind grundsätzlich NC-frei. Für eine erfolgreiche Einschreibung benötigen wir von dir eine Hochschulzugangsberechtigung.

Studieren ohne Abitur

Du hast eine entsprechende Ausbildung, aber kein Abitur? An der Fachhochschule des Mittelstands (FHM) kannst du auch ohne Abitur studieren – zum Beispiel mit einer abgeschlossenen Ausbildung und drei Jahren Berufserfahrung.

Studieren nach deiner Ausbildung

Da es sich bei dem Bachelorstudiengang B.A. Sozialpädagogik & Management um ein Aufbaustudium handelt, ist die Aufnahme des Studiums nur mit der abgeschlossenen Ausbildung "Staatlich anerkannte Erzieher*in« (oder "Staatlich anerkannte Heilerziehungspfleger*in") möglich.

Alle Informationen findest du unter:

➔ fh-mittelstand.de/dein-studium




Hast du Fragen?

Wir helfen dir gerne –
unsere Studienberatung:

 **0800 311 32 23** (kostenlos)

 **+49 151 14 45 37 18**



 **Beratung**



Finde mit uns deine **Leitungsidentität**. Wir machen dich zur **Führungskraft!**

Sei dir sicher: An der FHM lernst du, als Entscheider*in zu denken und zu handeln, um erfolgreich soziale Einrichtungen und Träger leiten zu können. Dazu gehört, souverän zu präsentieren sowie Gruppen und Teams führen zu können. Du lernst nicht nur agile Formen der Zusammenarbeit kennen, sondern auch, Innovations- und Teamgeist zu zeigen sowie Verantwortung zu übernehmen. Hier stellen wir dir vier Highlights des Studiengangs vor:

1 Sozial- und Personalmanagement

Hier beschäftigst du dich mit gesellschafts- und sozialpolitischen Systemen sowie wesentlichen Aspekten der Sozialen Arbeit als Dienstleistungsprofession. Trägerstrukturen und die aktuelle Anbieterlandschaft aus öffentlichen, frei gemeinnützigen und gewerblichen Anbietern werden vorgestellt und ein Verständnis der Beziehungs- und Finanzierungsstrukturen für sozialpädagogische Handlungskontexte vermittelt. Außerdem geht es um Zuständigkeiten, Leistungseinheiten, Leistungstypen und Leistungsvergütungen sowie Entgeltverhandlungen.

2 Beratung

Beraten zu können, wird in nahezu allen sozialpädagogischen Arbeitsfeldern erwartet. Beratung ist eine allgegenwärtige Komponente sozialpädagogischen Handelns sowohl als spezifische Arbeitsform als auch im Sinne einer Querschnittsaufgabe. Beratung zielt auf Ressourcenaktivierung und -sicherung. Sie ist eingebunden in einen gesellschaftlichen und kulturellen Kontext. Sowohl in der Beratung als auch im Coaching geht es im Kern um die Aufforderung, den Menschen zu stärken und die Sache zu klären.

3 Professionalität & Leitungsidentität

Professionalität durch werte- und wissensbasiertes Handeln! In Leitungspositionen stehst du als Fachkraft in besonderer Weise im Spannungsfeld unterschiedlicher Erwartungen und Erfordernisse, eigener Ansprüche und gelebter Realitäten. Das Modul unterstützt sowohl die Entwicklung deiner Leitungsidentität als Führungskraft als auch die Entwicklung deines beruflichen Selbstverständnisses als Sozialpädagog*in.

4 Konzepte & Methoden der Sozialen Arbeit

Um professionell handeln zu können, benötigst du vielfältige methodische, persönliche und (fach-)theoretische Kompetenzen. Das Modul vermittelt dir Handlungskompetenzen für die Soziale Arbeit. Dazu wird theoretisches Wissen mit konkreten Ereignissen in der Praxis in Beziehung gebracht. Du wirst befähigt, in den vielfältigen Zusammenhängen der Profession soziale Probleme zu erfassen und zu analysieren und dich mit personalen und strukturellen Entwicklungspotenzialen auseinanderzusetzen. Dabei kommt der Reflexion des eigenen Handelns eine zentrale Bedeutung zu.

Das Besondere an der FHM – unser Kompetenzmodell

An der FHM steht der Mensch im Mittelpunkt. Wir sind eine kompetenzorientierte Hochschule. Grundlage hierfür ist unser in dieser Form deutschlandweit einzigartiges Kompetenzmodell, das der gesamten Lehre und jedem Studiengang zugrunde liegt. Auf der Grundlage dieses Kompetenzmodells qualifizieren wir dich umfassend sowohl fachlich (Professional.Skills), als auch persönlich (Smart.Skills) und unternehmerisch (Management.Skills). Auf diese Weise ermöglichen wir es dir, auch in veränderten oder neuartigen Situationen erfolgversprechende Handlungsstrategien zu entwickeln. In diesem Bereich sind wir führend.



Mehr zum FHM-Kompetenzmodell findest du hier:

➔ fh-mittelstand.de/dein-studium/unser-studienkonzept

ALUMNI.STORY

Ein Herz für die Natur: Von der Erzieherin zur Gründerin einer nachhaltigen Kita

»Schon während des Studiums übertrug mir mein Arbeitgeber die Leitung einer Kindertagesstätte. Die FHM hat mich durch Inhalte wie Teamführung, Businessplanerstellung oder BWL bestens auf diese Aufgabe vorbereitet. Ich habe gelernt, wie ich Mitarbeitende motivieren kann und eine positive Arbeitsatmosphäre schaffe. Insbesondere der Fokus Management sowie das Modul Coaching & Kommunikation halfen mir, mich zu einer qualifizierten Führungskraft zu entwickeln. Nach dem Abschluss habe ich mein eigenes Unterneh-

men gegründet: Jetzt baue ich als Geschäftsführerin und Gründerin eine nachhaltige Kindertagesstätte auf. Das Konzept für meine Selbstständigkeit war Thema meiner Abschlussarbeit. Hier liefen Studium und Beruf(ung) also Hand in Hand.«



Sarah Schenkelberg

Gründerin und Geschäftsführerin der Kindertagesstätten Tierlieb gGmbH





Du möchtest an einem Campus studieren? **Dann ist unser berufsbegleitendes Präsenzstudium dein Weg.**

24 Monate

Studienstart: Oktober

Unsere berufsbegleitenden Studiengänge verbinden auf der Basis eines didaktischen Blended-Learning-Konzepts Präsenztage, Onlinevorlesungen und Selbststudiumsphasen miteinander und ermöglichen dir somit einen gut planbaren, strukturierten Weg durch das Studium.

Alle Vorlesungen finden nach einem festen Studienplan statt, der dir im Vorfeld für mindestens 4 Monate bekannt ist:

- › Ca. zweimal im Monat: freitags jeweils von 13.00–19.45 Uhr und samstags jeweils von 8.30–15.30 Uhr
Lehre am Campus
- › Einmal pro Woche Online-Vorlesung von 18.00–20.15 Uhr
- › 2 Präsenz-Studienwochen pro Jahr
(Bildungsurlaub möglich)
- › Vorlesungsfreie Zeiten: ca. 2 Wochenenden pro Monat und in den Schulferien des jeweiligen Bundeslandes

Deine Vorteile im berufsbegleitenden Präsenzstudium:

- ✓ Studieren neben Beruf & Familie
- ✓ Präsenz- und Online-Lehre zu passenden Uhrzeiten
- ✓ Austausch mit Kommilitonen*innen
- ✓ Bildungsurlaub möglich (Bedingungen variieren je nach Bundesland)

Weitere Informationen zum
berufsbegleitenden Präsenz-
studium für Sozialpädagogik &
Management auf unserer
Website:



FHM online

Du möchtest zeitlich und örtlich flexibel bleiben? Dann ist unser berufsbegleitendes Fernstudium dein Weg.

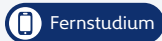


24 Monate Studienstart: Februar, Juni & Oktober

Die FHM Online-University verbindet die Flexibilität des Fernstudiums mit der persönlichen Betreuungsstruktur der FHM. Unsere Professoren*innen und Study.Coaches sind immer für dich da, wenn du sie brauchst, und begleiten dich persönlich und kompetent durch dein Fernstudium. Im Fernstudium erarbeitest du dir die Studieninhalte im Selbststudium.

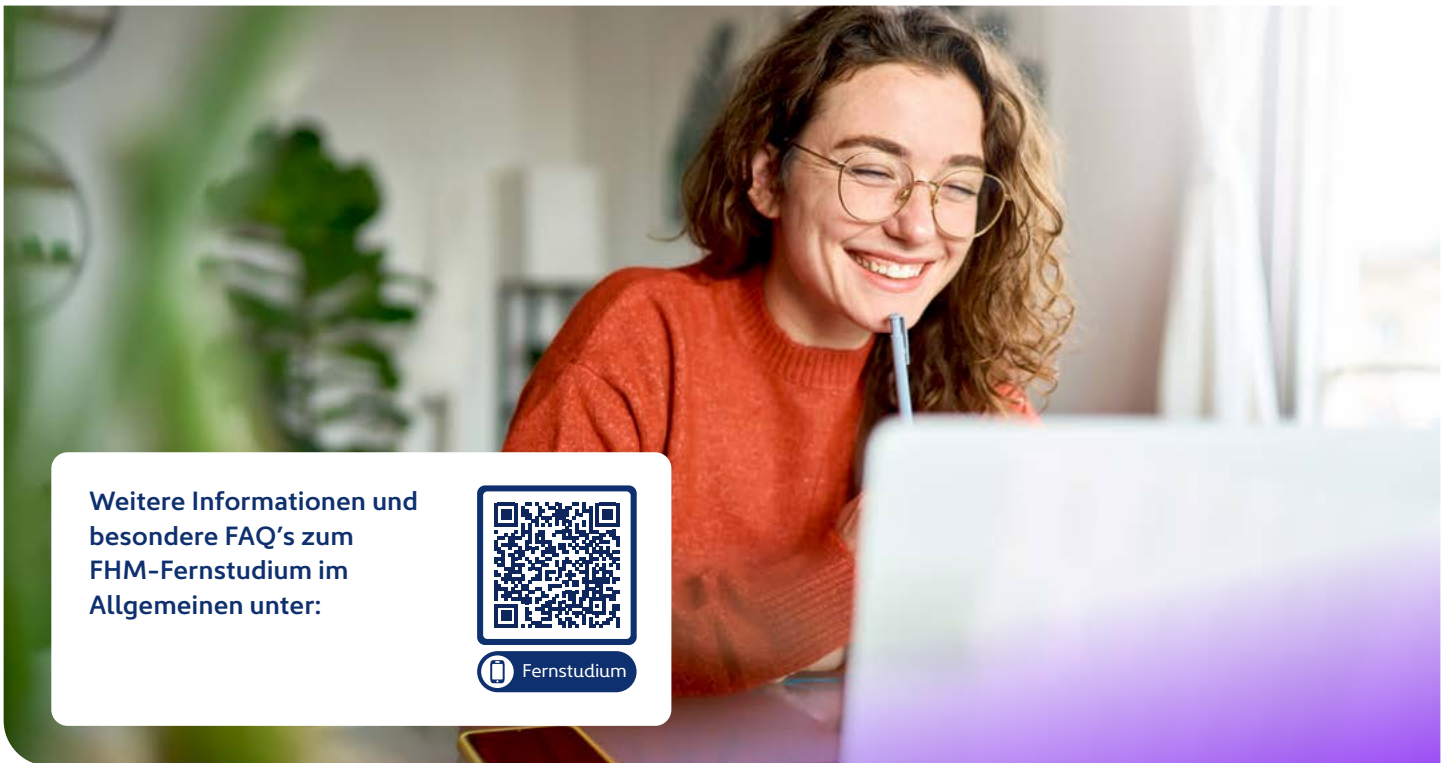
Die FHM stellt dir dazu umfangreiches Studienmaterial in der FHM Online-University (dem digitalen Hochschulcampus der FHM) zur Verfügung. Diese digitalen Studienmaterialien bereiten dich auf die abschließenden Modulprüfungen vor.

Weitere Informationen zu Sozialpädagogik & Management im Fernstudium auf unserer Website:



Deine Vorteile im Fernstudium

- ✓ Du studierst, wann und wo du willst
- ✓ 97 % Erfolgsquote
- ✓ Top-Betreuung durch unsere Study.Coaches
- ✓ Professor*innen als Studiengruppenbetreuer*innen
- ✓ Maximale Planbarkeit
- ✓ Online-Live-Veranstaltungen mit Dozierenden in jedem Modul
- ✓ Didaktischer Mix: Podcasts, Vodcasts, Quizzes, Case-Studies, Design-Thinking, Projekte
- ✓ 24/7 Chatbot: LAICA
- ✓ Online Prüfungen von zu Hause
- ✓ ZFU-Zertifizierung



Weitere Informationen und besondere FAQ's zum FHM-Fernstudium im Allgemeinen unter:



Studieninhalte: deine Module in der Übersicht

Dies sind deine Module im Überblick. Du findest hier auch die Module, die dir aus deiner Ausbildung anerkannt werden, die Prüfungsarten und die ECTS pro Modul. Der ideal-

typische Verlauf gibt dir eine Übersicht zum möglichen Ablauf der Module in den jeweiligen Trimestern. Bei Fragen wende dich gerne an unsere zentrale Studienberatung.

Professional.Skills	
Lebensweltorientierung und professionelle Beziehungsgestaltung	13 ECTS
Soziales Lernen und Gruppenpädagogik	14 ECTS
Förderung individueller Entwicklungs- und Bildungsprozesse	15 ECTS
Sozialpädagogische Theorie und Praxis	13 ECTS
Rechtliche Grundlagen Sozialer Arbeit	5 ECTS
Familienrecht	5 ECTS
Konzepte & Methoden Sozialer Arbeit	5 ECTS
Interdisziplinäre Fallarbeit	5 ECTS
Beratung	5 ECTS

Bachelorarbeit	
Thesis & Kolloquium	12 ECTS

Management.Skills	
Betriebswirtschaft mit Unternehmensgründung	8 ECTS
Unternehmensführung & Management in sozialen Dienstleistungsorganisationen	5 ECTS
Organisationsentwicklung und Qualitätsmanagement	5 ECTS
Sozial- und Personalmanagement	6 ECTS
Smart.Skills	
Teammanagement, Präsentation & Moderation	5 ECTS
Selbstmanagement & Selbstmarketing	5 ECTS
Professionalität & Leitungsidentität	5 ECTS
Studium in der Praxis	30 ECTS
Praxis-Transfer-Projekt/Praxisbegleitseminar	5 ECTS
Studium Generale	5 ECTS
Wissenschaftliches Arbeiten	5 ECTS
Empirisches Forschungsprojekt	5 ECTS

Diese Module werden dir durch die Erzieher*innen- oder Heilerziehungspfleger*innen-Ausbildung anerkannt.

Module im idealtypischen Verlauf

1. Trimester Prüfungen: 3	2. Trimester Prüfungen: 3	3. Trimester Prüfungen: 2	4. Trimester Prüfungen: 4	5. Trimester Prüfungen: 3	6. Trimester Prüfung: 1
Rechtliche Grundlagen Sozialer Arbeit K 5 ECTS	Teammanagement, Präsentation & Moderation BPÜ 5 ECTS	Interdisziplinäre Fallarbeit BÜ 5 ECTS	Unternehmensführung & Management in sozialen Dienstleistungsorganisationen S 5 ECTS		Bachelorphase S+ MP 12 ECTS
Praxis-Transfer-Projekt/Praxisbegleitseminar BPÜ 5 ECTS		Empirisches Forschungsprojekt BPÜ 5 ECTS	Sozial- und Personalmanagement K 5 ECTS		
Wissenschaftliches Arbeiten S 5 ECTS	Betriebswirtschaft mit Unternehmensgründung BÜ 8 ECTS				
Konzepte & Methoden Sozialer Arbeit K 5 ECTS	Selbstmanagement & Selbstmarketing BPÜ 5 ECTS	Professionalität & Leitungsidentität BPÜ 5 ECTS			
		Organisationsentwicklung und Qualitätsmanagement K 5 ECTS			
		Beratung MP 5 ECTS			
		Familienrecht K 5 ECTS			

BPÜ Berufspraktische Übung S Studienarbeit MP Mündliche Prüfung K Klausur

Änderungen vorbehalten

Mehr als ein Studium – das Plus für dich an der FHM:

Ausgezeichnete Qualität

 **99 %**

unserer Absolvent*innen sind nach ihrem Abschluss im Job oder in einem weiterführenden Studium.

Dies ist das Ergebnis einer aktuellen Befragung der Absolvent*innen der FHM. Basis dieser erfolgreichen Vermittlungsquote ist nicht zuletzt das Qualitätsmanagement der FHM. Wir planen, lehren und bewerten nach zertifizierten Prozessen und legen großen Wert auf die Qualität der Lehre und Forschung. Als private Hochschule sind wir stolz darauf, dass wir dank dieser Leistungen erstmals in 2007 die institutionelle Akkred-

itierung erhalten haben, die vom Wissenschaftsrat der Bundesrepublik Deutschland in einem aufwändigen Qualitätssicherungsverfahren vergeben wird. Die FHM nimmt außerdem regelmäßig an Hochschulrankings wie dem des CHE teil und erzielt hervorragende Ergebnisse. Auch zur besten Business-School bzw. Wirtschaftshochschule Deutschlands wurde die FHM bereits mehrfach gewählt, zuletzt in einer unabhängigen Befragung im Auftrag von FOCUS Money Deutschland Test, die 2024 von dem Kölner Analyse- und Beratungshaus ServiceValue durchgeführt wurde. Nicht zuletzt trägt die FHM auch den Titel „TOP Fernstudium-Anbieter“ von FernstudiumCheck.

Zertifiziert und staatlich anerkannt

WR

WISSENSCHAFTSRAT

SYSTEMAKKREDITIERT
nach Akkreditierungsrat ■ durch  FIBAA



Mehr Informationen:

fh-mittelstand.com/fhm/ausgezeichnete-hochschule

Das FHM-Karrierekonzept

Wir informieren und beraten dich bereits vor dem Studium umfassend und begleiten dich bei deiner individuellen Karriereentwicklung. Während deines Studi-

ums sind wir immer an deiner Seite und sorgen Schritt für Schritt für deine Kompetenzerweiterung. Profitiere außerdem vom großen FHM-Netzwerk.



Information und Beratung

- ✓ Individuelle Studienberatung
- ✓ Beratung durch wiss. Mitarbeiter*innen und Study.Coaches
- ✓ Individuelle Betreuung durch die Professor*innen



Karriereentwicklung

- ✓ Seminare des Career Service Center (CSC)
- ✓ Individuelle Beratung für Gründer*innen
- ✓ Vortragsreihe Expert.Circle
- ✓ Unternehmensexkursionen



Kompetenzerweiterung

- ✓ Professional.Skills, Management.Skills, Smart.Skills
- ✓ Module: Selbstmanagement & Selbstmarketing; Unternehmensgründung; Teammanagement, Präsentation, Moderation & Verhandeln
- ✓ Zukunfts-Know-how: KI-Zukunftswerkstatt, Design-Thinking



FHM-Netzwerk

- ✓ Expert*innen-Vorträge
- ✓ Kontakte zu soz. Einrichtungen & Organisationen
- ✓ wiss. Praxisprojekt in der (eigenen) Organisation
- ✓ Abschlussarbeit in der (eigenen) Organisation
- ✓ aktuelle Stellenangebote in der FHM-Stellenbörse
- ✓ Alumni-Netzwerk

... dann kann es ja losgehen! 😊

Benötigst du noch weitere Informationen?

Unsere Studienberater*innen zeigen dir gerne individuell verschiedene Möglichkeiten auf und beraten dich optimal hinsichtlich deiner Studienentscheidung. Dabei stehen deine Studien- und Karrierewünsche im Mittelpunkt! Melde dich einfach bei uns:

- 📞 **0800 311 32 23** (kostenlos)
- 📞 **+49 151 14 45 37 18**
- ✉️ studienberatung@fh-mittelstand.de



Du möchtest sofort durchstarten?

Scannen und direkt **online bewerben** und **Studienplatz sichern!**

